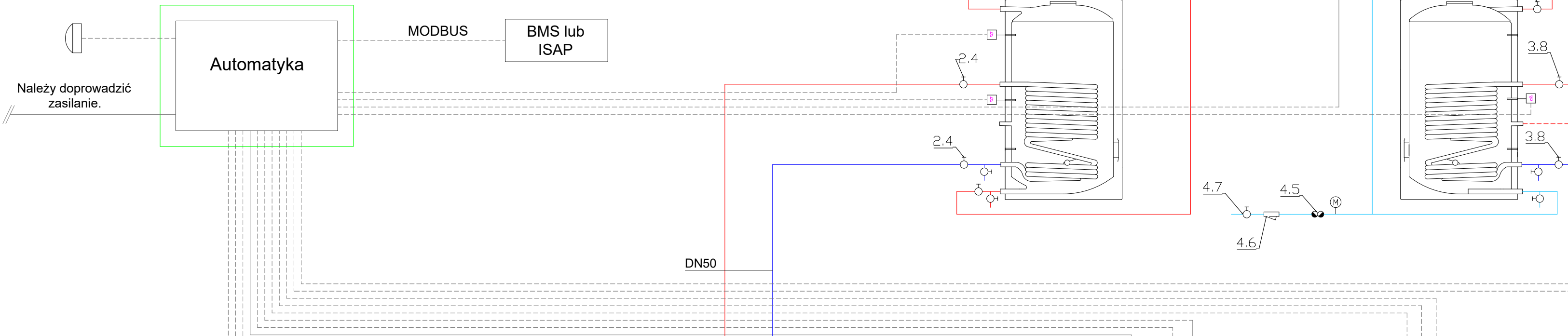
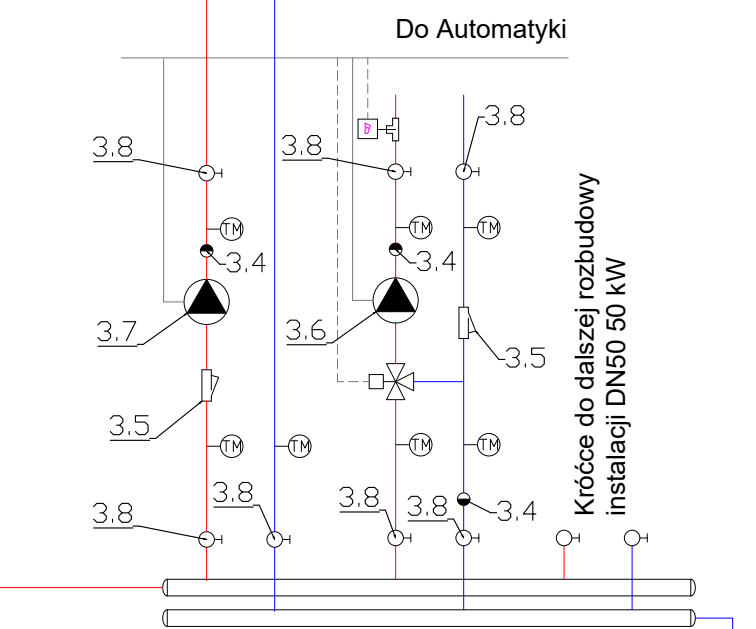
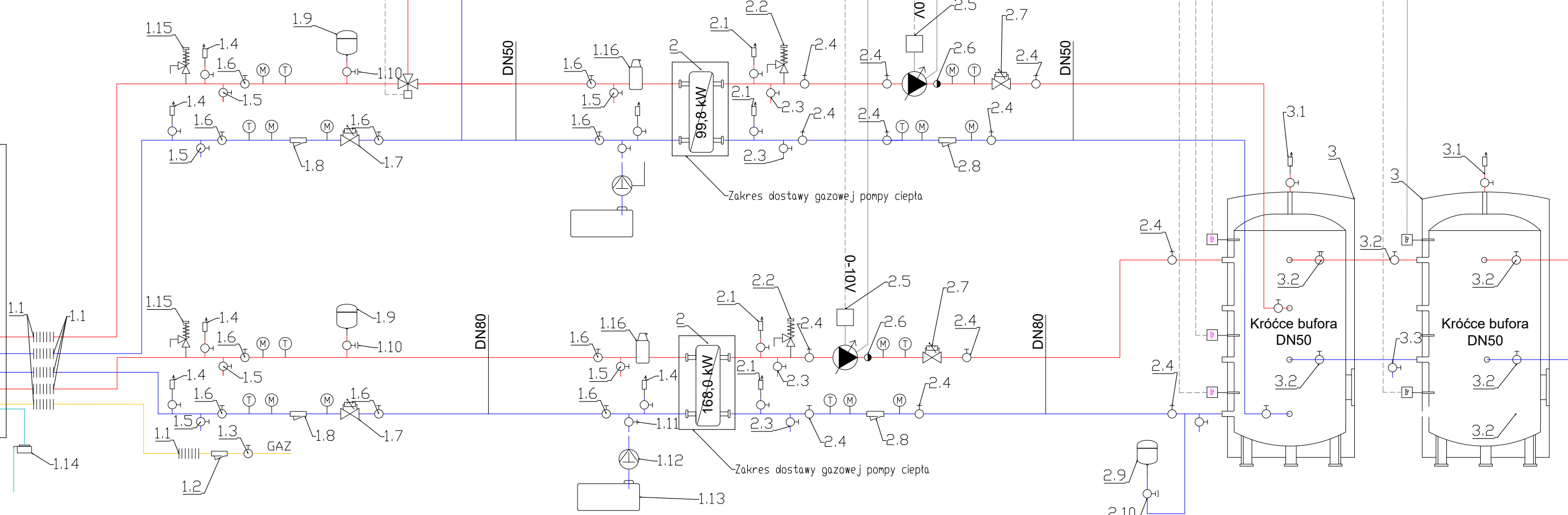
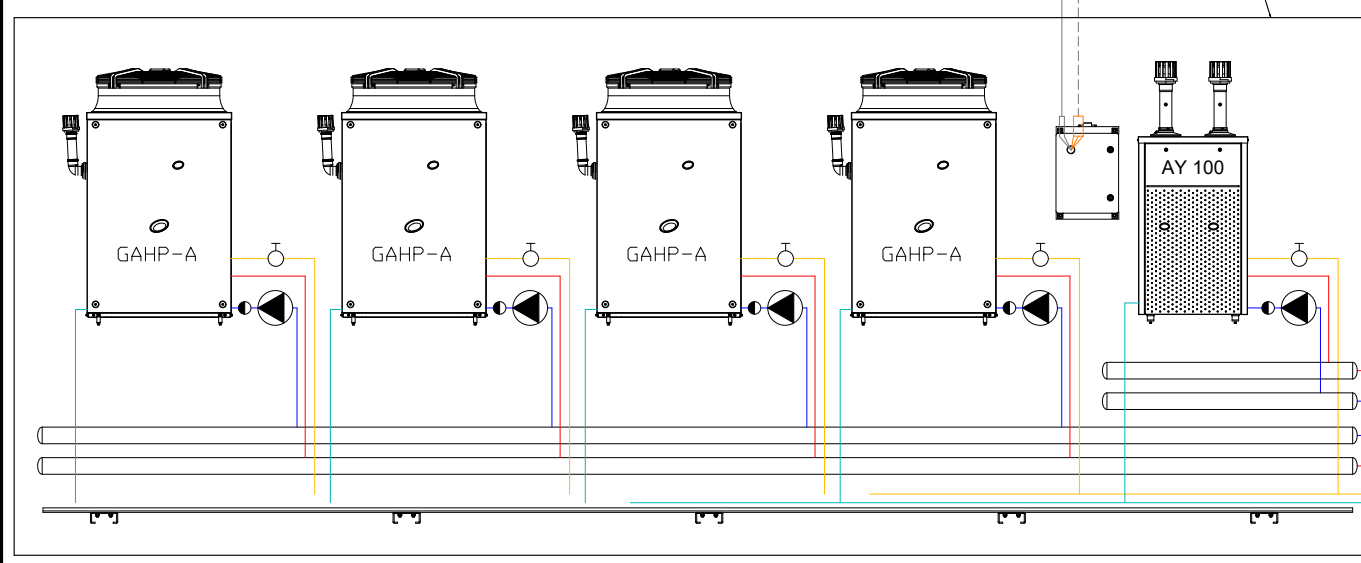


Układ równoległy



Należy doprowadzić zasilanie.
Moc elektryczna zestawu: 4,39 kW



L.p.	Urządzenie	Ilość	L.p.	Urządzenie	Ilość	L.p.	Urządzenie	Ilość
1	Zestaw 4 pomp ciepła zasilanych gazem oraz gazowego kotła kondensacyjnego	1 kpl	2	Wymiennik ciepła płytowy 168 kW / 99,8 kW	2	3.6	Pompa co H=68,6 kPa, V=2,61 dm³/s	1 szt.
1.1	Złącze antywibracyjne	6 szt.	2.1	Zawór odpowietrzający DN15	4 szt.	3.7	Pompa cwu H=20 kPa, V=2,42 dm³/s	1 szt.
1.2	Filtr siatkowy do gazu	1 szt.	2.2	Zawór bezpieczeństwa 3/4", 3 bar	2 szt.	3.8	Zawór odcinający DN32/65	9 szt.
1.3	Zawór odcinający do gazu	1 szt.	2.3	Zawór spustowy DN15	4 szt.	4	Zasobnik cwu z węzownicą o pow. min 5m2, zbiornik 1000l	2 szt.
1.4	Zawór odpowietrzający DN15	4 szt.	2.4	Zawór odcinający DN50/DN80	14 szt.	4.1	Zawór bezpieczeństwa 1/2", 3 bar	2 szt.
1.5	Zawór spustowy DN15	6 szt.	2.5	Pompa wody modulowana z modulem 0-10 V, H=8,8kPa, V=4,7 m³/h / H=7,8kPa, V=12,0 m³/h	2 szt.	4.2	Pompa cyrk., H=1,9 kPa, V=0,04 dm³/s	1 szt.
1.6	Zawór odcinający DN50/DN80	10 szt.	2.6	Zawór zwrotny DN50/DN80	2 szt.	4.3	Zawór zwrotny DN15	1 szt.
1.7	Zawór regulacyjno-pomiarowy z możliwością bezpośredniego odczytu DN50, Q=4,7 m³/h / DN80, Q=12,0 m³/h	2 szt.	2.7	Zawór regulacyjno-pomiarowy z możliwością bezpośredniego odczytu DN50, Q=4,7 m³/h / DN80, Q=12,0 m³/h	2 szt.	4.5	Zawór antyskażeniowy DN25	1 szt.
1.8	Filtr siatkowy DN50 / DN80	2 szt.	2.8	Filtr siatkowy DN50/DN80	2 szt.	4.6	Filtr siatkowy DN15/25	2 szt.
1.9	Naczynie wzbiorcze V=35 dm³, 6 bar	2 szt.	2.9	Naczynie wzbiorcze V=100 dm³, 6 bar	1 szt.	4.7	Zawór odcinający DN25	1 szt.
1.10	Zespół przyłączeniowy naczynia wzbiorczego DN20	2 szt.	2.10	Zespół przyłączeniowy naczynia wzbiorczego DN25	1 szt.	4.8	Zawór odcinający DN15	1 szt.
1.11	Zawór odcinający DN15	1 szt.	3	Zbiornik buforowy 1000l	2 szt.	⊕	Manometr	12 szt.
1.12	Pompa ręczna skrzydełkowa	1 szt.	3.1	Zawór odpowietrzający DN15	2 szt.	⊕	Termometr	4 szt.
1.13	Zbiornik na glikol	1 szt.	3.2	Zawór odcinający DN50	4 szt.	⊕	Termomanometr	7 szt.
1.14	Neutralizator kondensatu	1 szt.	3.3	Zawór spustowy DN15	1 szt.	⊕	Czujnik temperatury zanurzeniowy	8 szt.
1.15	Zawór bezpieczeństwa 3/4", 3 bar	2 szt.	3.4	Zawór zwrotny DN25/DN65	3 szt.	⊕	Czujnik temperatury zewnętrznej	1 szt.
1.16	Separator powietrza	2 szt.	3.5	Filtr siatkowy DN32/DN65	2 szt.	⊕	Zawór trójdrogowy	2 szt.